



下北山村
移住交流体験施設

むらんち

ただいま！おかえり！村のみんなのおうち

「むらんち」は奈良県東南端下北山村に2020年12月にオープンした移住交流体験施設。東京を拠点とする学生団体まといの女子大学生の「村のために貢献できる学生拠点をつくりたい」という想いをかたちにしようとした大人たちの想いも重なってはじまりました。地元の山から自伐型林業のメンバーが杉・ヒノキ材を出材。村内の製材所で製材。空き家は「慶應義塾大学」「大阪工業大学」の学生たちと共に設計段階から解体・DIYまで協力してリノベーションしました。かつてここは近所の人が集い会話を楽しんだお好み焼き屋さん。その頃のようなどこかあたたかく、ほっと気軽に立ち寄れる、村のみんなのおうちのような存在になるよう「むらんち」と名付けられました。ぜひ、村民同士の交流や村外からの訪問や滞在、村内外の関係づくりの場として多くの方々に活用していただけたら嬉しいです。山を見ながら縁側でほっこりお茶を、人との出会いを、楽しみに来てたもれ！



「むらんち」は、村内外での交流や村への訪問者の滞在にご利用いただけます

村民の方

1階 交流スペースをご利用いただけます

- 利用可能エリア：1階（和室・縁側・木製キッチン・土間スペース・トイレ）
- 料金：無料 ■利用時間：9:00～17:00 (Last in 16:00) ※事前要予約

村外の方

1階 交流スペースと 2階 宿泊スペースをご利用いただけます

ご利用条件

1 村に対し貢献を考えての利用

下北山村に対して、ご自身の得意なことやできることを生かして貢献したいと考えてくださる方は、ご利用いただけます。

2 おためし移住体験の利用

村外から下北山村に将来的に移住を検討していて実際の生活環境を体験してみたい方は、最大1ヶ月利用が可能。

3 テレワークでの利用

すぐそばにある「コワーキングスペースBIYORI」を拠点に村内で仕事をするテレワーカーの方は、最大1ヶ月利用が可能。

- 利用可能エリア：2階（和室・ロフト）1階（和室・縁側・土間スペース・木製キッチン・浴室 シャワー付き・トイレ）設備：洗濯機・冷蔵庫・電子レンジ・ドライヤー

- 料金：¥2,000（税込）／1泊（※最大8名様まで宿泊可）

- 寝具：レンタル代金 別途900円（税込）が必要になります。

- チェックイン：13:00 - 16:00 ■チェックアウト：10:00

- バスタオル、ハンドタオル、歯ブラシ、シャンプー、リンス、石鹸 など各自ご持参ください。

INFORMATION & CONTACT

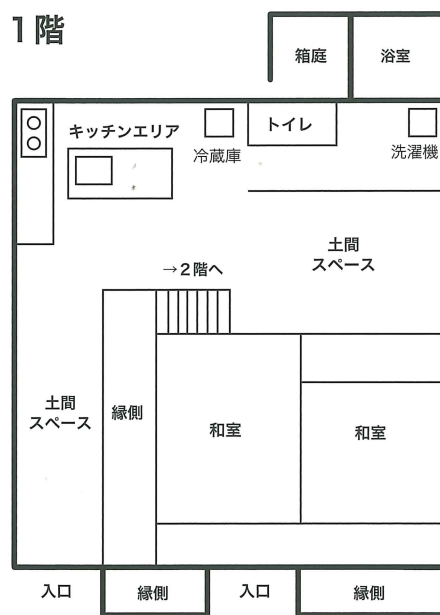


- 当施設のご利用には一定の条件がございます。
- 宿泊の1週間前までにお電話にて予約受付をお願いします。ご利用に関するご案内をさせていただきます。

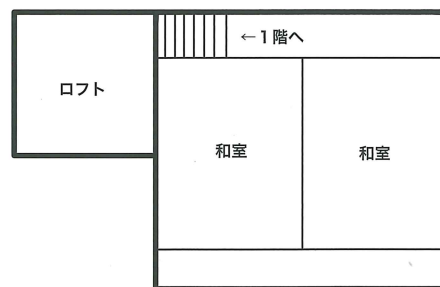
- ▶ **07468 - 6 - 0001**
下北山村役場 地域創生推進室
受付時間 9:00 - 17:00（土・日・祝を除く平日）

- ▶ **07468 - 9 - 0014**
コワーキングスペースBIYORI
受付時間 9:00 - 17:00（月・土・日・祝を除く平日）

1階



2階



ACCESS MAP

下北山村 移住交流体験施設

むらんち

